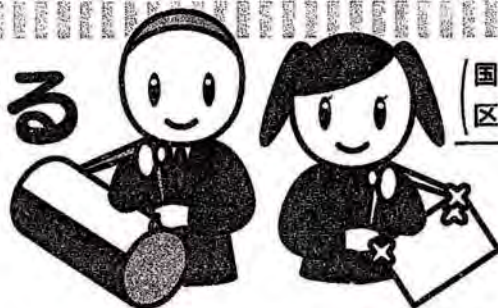


# 中学すく～る ふあいる



(国・府・県) 立 早稲田摂陵

中学

コース 1・2・3年

教室名

緑地駅前 教室

出身小

緑地 小学校

ペンネーム

ハムスケ

男  
女

## 中学のみりよく見つけた!

校舎は、とてもきれいで  
学校はとてもひろいので  
いろいろな設備が充実しています。  
とくにぼくの換入りの場所は、  
食堂です。理由は食堂の中に  
エコーがあってつかれたときに  
おかやアイスが食べられる  
からです。

## 今日学校でやったことは……

社会で地理のアジア  
の高地や山脈などを  
色わけした。  
国語では、説明文の結  
きをした。

## ▽時間割

限	月	火	水	木	金	土
1	社会	道徳	英会話	国語	体育	社会
2	数学	国語	数学	英話	国語	体育
3	英語	数学	理科	総合	美術	数学
4	国語	英語	音楽	理科	英会話	国語
5	体育	総合	技術 家庭	数学	英語	
6	<del>英語</del>	理科	技術 家庭	<del>物理</del>	社会	
7	英補習	数補習	英補習		国補習	

## 補習は……

補習は時間割に  
おなじみ全員あり、  
リストの点検か悪か  
たり、課題を出さな  
たら、8限目にかし  
があります。

## やっぱり夢中!!部活動

軟式野球部<sup>部</sup>愛好会に  
入っています。  
平日と土曜日は、授業のあとから  
最終バスまで練習があります。  
日曜日は遠征試合があります。  
試合の日は、学校に行く日  
より早起しなれば間に合  
いません。  
先輩たちはみんな優しくおもしろいです!

## ▼授業や宿題は

授業や宿題は教科によて  
とてもバラバラです。  
数学がいちばん多いです。

## 「小学校の頃とちがうなあ」と思うところは……

### ▼学習面では

授業の時間と限であること  
毎時間先生がかわること

## ▼テストたいさくは

学校に「エスケープ」という、  
自習と質問がでるせつが  
あるのでそこでやる。図書館で  
やっている人がほとんどです。

### ▼生活面では

朝早く起きて家に2時間  
がおそいこと。

## ここが楽しい! 中学に入って感じたこと

- 友達が多くなった
- 活動範囲が広がった
- 面白い先生が多い
- その他

## 後輩へひと言メッセージ

入試のときは、  
自分の力をだしき  
れるように、がんば  
ってください。