

❗ 初めてのログインができない場合

●ログイン IDとパスワードを入力すると、「塾生番号またはパスワードが正しくありません。」というエラーが出る場合

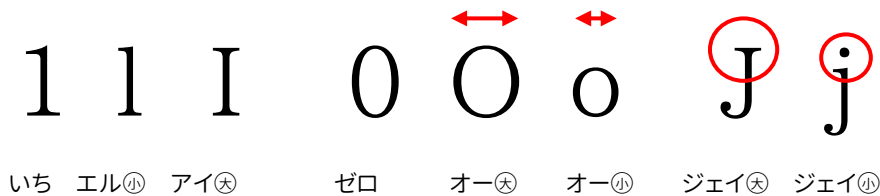
(1) ログイン ID を間違えていませんか？

ログイン ID とは、通知書に書かれている数字8ケタの番号です。再度確認して入力してみましょう。
塾生用・保護者用の ID は共通です。

(2) 大文字・小文字・数字の区別はできていますか？

全て半角英数字で入力します。また、英字は大文字小文字の区別をします。
大文字は[Shift]キーを押しながら文字キーを押します。小文字と数字はそのまま文字キーを押します。

間違いやすい英数字



※いちと大文字のアイと小文字のエルは上下の線の長さが微妙に違うのでよく見て判別してください。

※数字のゼロと大文字のオーは横幅の広さで判断してください。

※ジェイは小文字でも大文字ぐらいの大きさがありますので、上が線になっているか点になっているかで大文字と小文字を区別してください。

●「ログインする」をクリックしても、画面が切り替わらない場合 (PC)

別のウィンドウが開いている場合があります。特に IE ブラウザを使用の場合は、下部「e」マークをクリックし、別のウィンドウが開いていないか確認してください。

▲ 2回目以降のログインができない場合

●ログイン IDとパスワードを入力すると、「塾生番号またはパスワードが正しくありません。」というエラーが出る場合

(1) 変更したパスワードに控え間違いはありませんか？

変更後のパスワードにも、大文字・小文字・数字の区別があります。

控えているパスワードに間違いはないかどうか、間違いやすい文字はないか、もう一度確認してみてください。

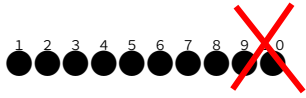
(2)入力されているパスワードは8文字以内ですか？

設定できるパスワードは4文字以上8文字以内です。

パスワード入力時に表示される黒●(まる)が8文字以上だとログインできません。

個数を確認し、オーバーしている場合は、ケタの後ろから削除し8文字にしてください。

例:数えたら 10 文字になっていた場合



←9番目と10番目は入力しない

●上記いずれも該当しない場合

開成 NET 問い合わせ窓口までお問い合わせください。

✳ 開成 NET 問い合わせ窓口

TEL: 06-6373-1538 (受付時間:10:00~18:00、土日祝除く)

Mail: kaiseinet@kaisei-group.co.jp

⚠ Mail でのお問い合わせの際の注意点

- ①Mail でのお問い合わせの際は、「お通いの教室名・お名前・ID(わかる場合)・具体的な問い合わせ内容」を必ず記載の上お送りください。土日祝を除く3営業日以内のお返事を予定しておりますが、内容によりお時間をいただく場合もございます。お急ぎの際はお電話にてお問い合わせいただきますようお願い申し上げます。
- ②セキュリティ保護のため、Mail でのパスワードの照会は行っておりませんので、ご了承ください。